

## Temel Pencere

1	Büyüt 100%
2	Büyüt 200%
3	Büyüt 300%
4	Büyüt 400%
5	Büyüt 500%
6	Büyüt 600%
7	Büyüt 700%
8	Büyüt 800%
9	Büyüt 900%
0	Büyüt 1000%
F2	Örgü düzenle
F3	İplik raporlarını düzenle
F4	Renkleri düzenle
F5	İplikleri düzenle
F6	Simülasyon
F7	Merkez
F8	Tüketim
F9	Çözümlü hazırlık
F11	Fiyat
A	Renkli görüntü
B	Kumaş ara
C	
D	Sıklık
E	Örgü Boyutları
F	Saçak görünümünü açık/kapalı
G	Düz tahar
H	Ön ve arka yüzdeki yüzmelerin düzeltilmesi
I	Örgü bilgisi
J	Jakar dönüşümü
K	Üretim için kartları kaydet
L	İplik yüzmesi
M	Uzun yüzmeleri işaretle
N	İlave çözümleri/atıkları kaldır
O	Ayrıştırılmayı düzenle
P	Kesit görünümü
Q	Simülasyon 4
R	Bir rapor görünümünü açık/kapalı
S	Gölgeli görünüm
T	
U	Metrik / İngiliz ölçü birimleri
V	Jakar renklerini gör
W	Örgü görünümünü
X	Taharı sil
Y	
Z	
+	Büyüt
-	Küçült
(	Örgü boyutunu (yada seçimi) çözgü yönünde ikiye katla
)	Örgü boyutunu (yada seçimi) atkı yönünde ikiye katla
*	Yatay yönde ters çevir
.	Armür görünümünü açık/kapalı
!	Regülatör görünümünü açık/kapalı
&	İplik renk gölgeleri oluştur
<	Çerçeve sayısını optimize et
>	Çerçeve birleştirme teklifi
#	Kenarları kaldır
\$	Fiyat görünümünü açık/kapalı
Sol tıklama	Kumaşı hareket ettir veya çözgü/atki raporunu çiz*
Sağ tıklama	Örgü Editörünü tıklanan yerde aç
Ortanca tıklama	Örgü noktasını döndür / örgü ile çiz**
Tekerlek yuları/aşağı	Yukarı hareket, aşağı hareket
Tekerlek sağa/sola	Sola hareket, sağa hareket

\* İplik düzenleyicide bir iplik seçilmeli ve iplik raporundaki iplik sayısı ≥ 10 olmalı.

Ctrl	
Ctrl	Shift
Alt	
Shift	
	Pencereye sığdır
	Hepsini seç (metin)
	Kopyala
	Teknik verileri HTML olarak kaydet
	Kumaş özellikleri
	3 Boyutlu görünüm
	Yükle
	Yazdır
	Çık
	Cetvel görünümünü açık / kapalı
	Kaydet
	Kumaş dokusunu kaydet
	İlk haline döndür
	Yapıştır
	Pencereleri kapat
	Kes
	İleri
	Geri
	Çözgü iplik boyutunu artırır
	Çözgü iplik boyutunu azalt
	Çözgü / atki raporunu doldur
	Büyüt, küçült

Simülasyon 1	
Simülasyon 2	
Simülasyon 3	
Simülasyon 4	
Simülasyon 5	
Simülasyon 6	
Simülasyon 7	
Simülasyon 8	
	Örgü ara
	Gölgeli görünüm / Örgü görünümü
	Çok katlı görünüm
	Çok katlı görünüm – çözgüler
	Çok katlı görünüm – atıklar
	Örgü düzenleyici
	Örgü editöründe tarak
	Örgü editöründe regülatör
	Hareket, görünüm, seçim yada seçili nesne
	Örgü düzenleyicide tahar
	Sol tıklama
	Sağ tıklama
	Ortanca tıklama
	Aşağı sürükle
	Sağa sürükle
	Sol tıklama
	Sağ tıklama
	Ortanca tıklama
	Tekerlek yuları/aşağı
	Tekerlek sağa/sola

\*\* Örgü editöründe bir alan seçilmiş olmalı

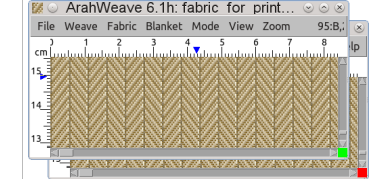
## ArahWeave 6.1



### Klavye kısayolları

#### Kumaş kayıt durumu

Kırmızı / yeşil kareye sol tıklamak tüm pencereleri kapatır.



Değişiklikler kaydedilmiş  
Değişiklikler kaydedilmemiş

#### Kumaş simülasyonunda cetvel

Sol fare tuşu Cetvelin başlangıç noktasını hareket ettirir.

Sağ fare tuşu Kursörü iplik raporunda, seçilen ipliğin üzerine getirir.

Birim üzerine tıkladığında cm/17.3  
cm/İnç ve iplikler arası dönüşüm gerçekleşir

#### İplik rapor düzenleyici

##### Örgü editöründe tarak

##### Örgü editöründe regülatör

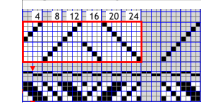
Seçilen iplik kumaş simülasyonunda yanıp söner

Rapor içinde çalışır. Kumaşı sol alt köşeye getirin

#### Hareket, görünüm, seçim yada seçili nesne

Yukarı hareket		Aşağı hareket
Sola hareket		Sağa hareket
Bir sayfa yukarı		Sol aşağı hareket
Bir sayfa aşağı		Sağ aşağı hareket

#### Örgü düzenleyicide tahar



Sol tıklama	Kartı örgüye kopyala	Çerçeveyi ikiye ayır
Sağ tıklama	Taharı sil	
Ortanca tıklama	Örgüyü karta kopyala	
Aşağı sürükle	Çerçeve hareketi	
Sağa sürükle	Düz tahar çiz	

©1992-2012 Arahne d.o.o.  
www.arahne.si  
Published 13. February 2013



